



ÇORUM İL MİLLİ EĞİTİM MÜDÜRLÜĞÜ



ERASMUS+ 2021-2027

Yeni Dönem Süreç Yönetimi





ERASMUS+ PROGRAMININ HEDEFLERİ VE ÖNEMLİ ÖZELLİKLERİ

Yeni Dönem Erasmus+ Programı

- **28,4 milyar Avro** bütçe ile
- **2021-2027** yılları arasında,
- Eğitim, öğretim, gençlik ve spor alanlarında **hareketlilik ve işbirliği** fırsatları sunar.

Yeni Dönem – Yeni Öncelikler



Farklı yaşlardan ve farklı kültürel, sosyal ve ekonomik geçmişlerden kişilere ulaşma; engelliler, eğitim güçlükleri veya göçmen geçmişi olanlar ile kırsal ve uzak bölgelerde yaşayanların da içinde olduğu imkânları kısıtlı kesimlere odaklanma



Erişilebilir ve kaliteli dijital öğrenmeyi geliştirme ve dijital araçları kullanma becerilerini artırma, karma öğrenme (blended learning) de dâhil uzaktan öğrenmeyi teşvik etme

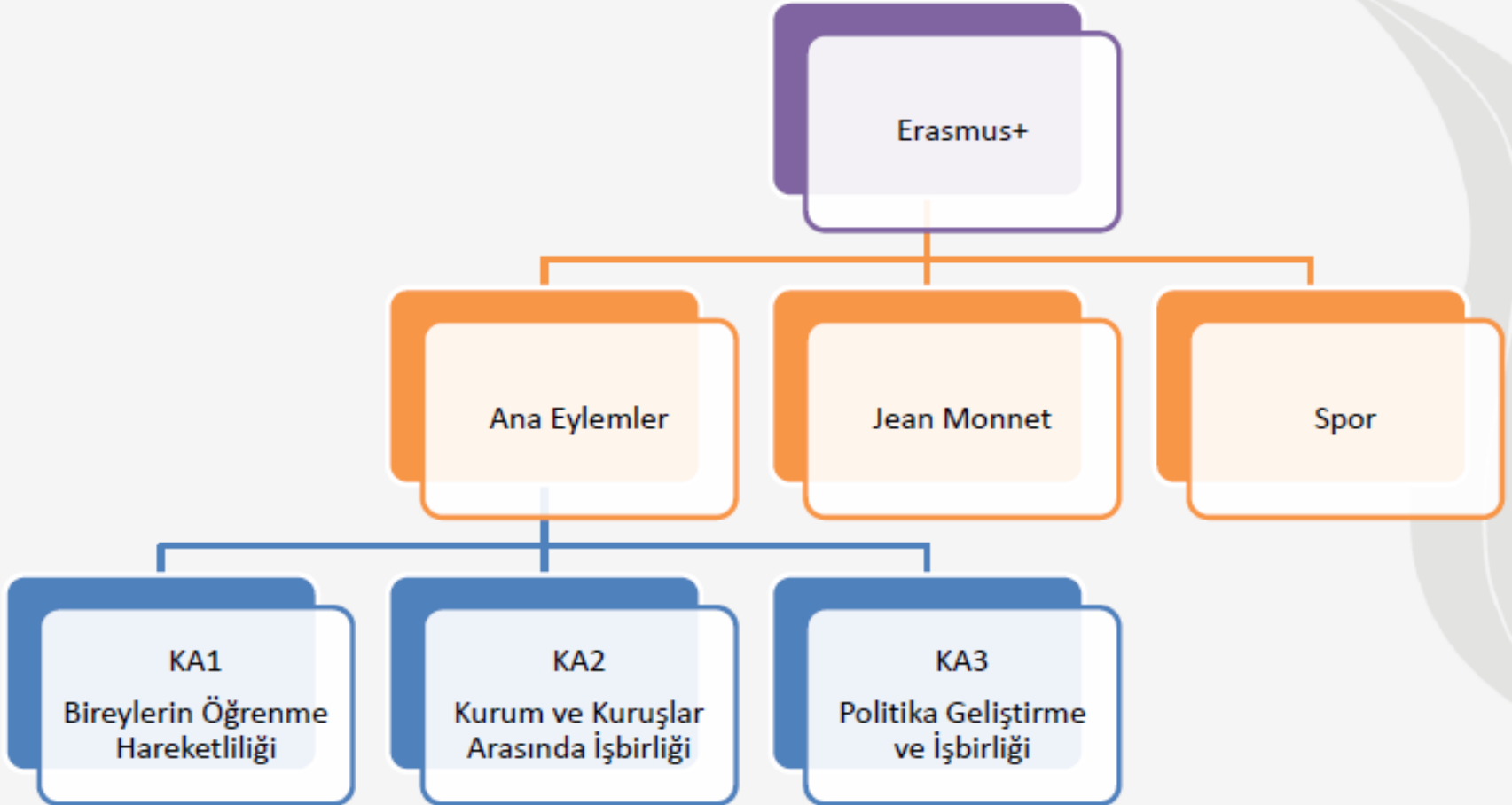


Uçağa alternatif daha düşük karbonlu araçlarla seyahat etmeye teşvik etme; proje faaliyetleri ile kişilere sürdürülebilir toplumlar ve yaşam tarzları için gerekli anlayış ve becerileri edindirme

Erasmus+ Programının Öncelikleri

- 1. Kapsayıcılık ve Çeşitlilik** (Engelliler, sağlık sorunları, eğitim-öğretim sistemleriyle bağlantılı engeller, kültürel farklılıklar, sosyal engeller, ekonomik engeller, ayrımcılıkla bağlantılı engeller, coğrafi engeller)
- 2. Dijital Dönüşüm** (Dijital Eylem Planı 2021-2027)
- 3. Çevre ve iklim değişikliği ile mücadele** (Avrupa Yeşil Mutabakatı)
- 4. Demokratik hayata katılım** (aktif vatandaşlık)

Erasmus+ (2021-2027)



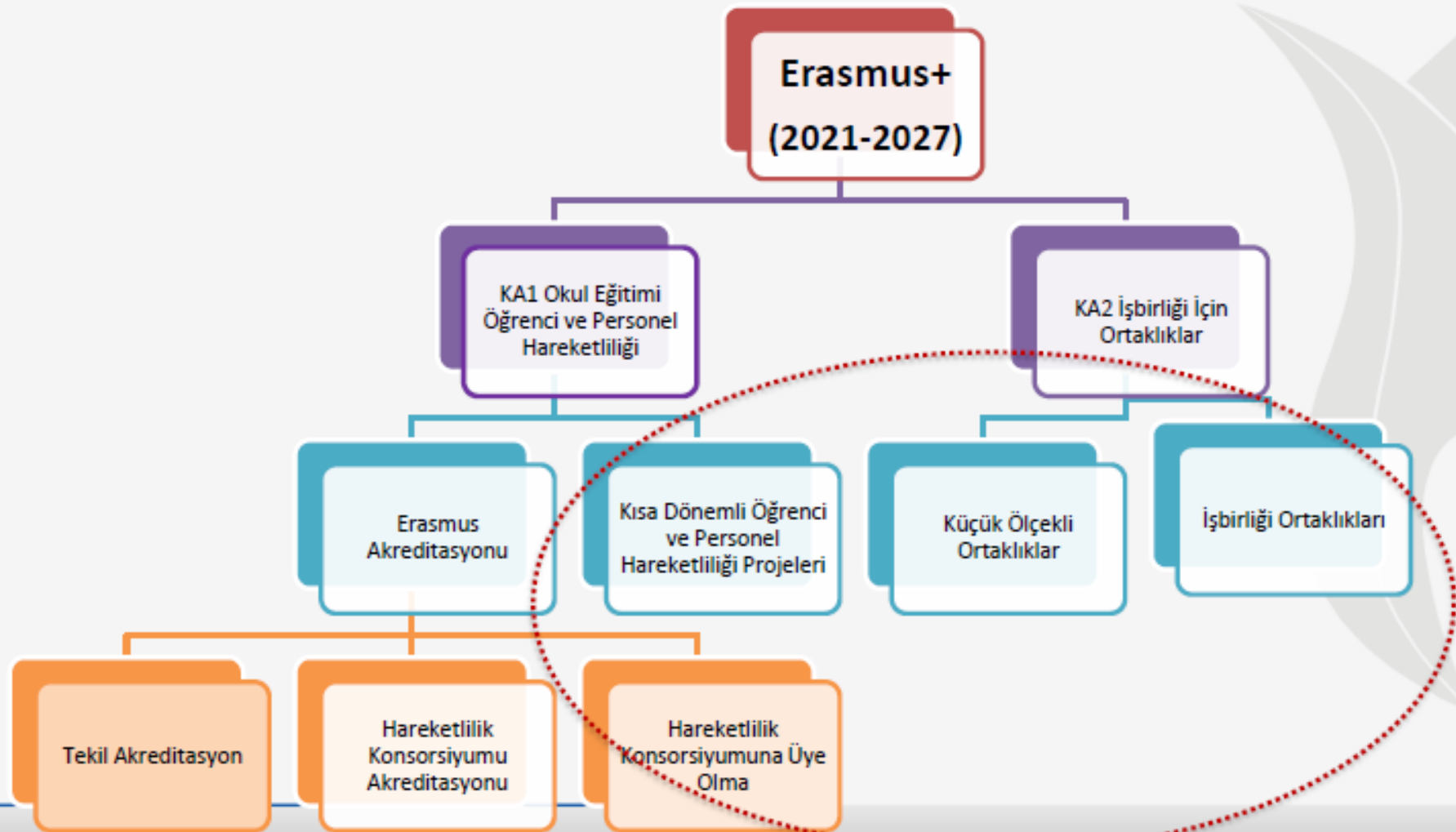
Program Ülkeleri

27 AB
Üyesi Ülke



Erasmus+ Okul Eğitimi

2021 Yılı Teklif Çağrısı Başvuru/Katılım Fırsatları



Erasmus+ Programının Yapısı Nedir?

Ana Eylem 1 – (KA1)

Bireylerin Öğrenme Hareketliliği

Bu temel eylem şunları destekler:

- Yüksek öğrenim, mesleki eğitim, okul eğitimi, yetişkin eğitimi ve gençlik alanlarındaki öğrenci ve personel için **hareketlilik projeleri**
- Gençlik Katılım Faaliyetleri

Erasmus+ Programının Yapısı Nedir?

Ana Eylem 2 – (KA2)

Organizasyonlar ve Kurumlar Arasında İşbirliđi

Bu temel eylem Őunları destekler:

- İşbirliđi Ortaklıkları
- Küçük Ölçekli Ortaklıklar
- Mükemmellik için Ortaklıklar (Avrupa Üniversiteleri, Mesleki Mükemmeliyet Merkezleri, Erasmus+ Öğretmen Akademileri, Erasmus Mundus Eylemi)
- İnovasyon için Ortaklıklar (İnovasyon için ittifaklar, ileriye dönük projeler)
- Gençlik Alanında Kapasite Geliştirme Projeleri
- Kar Amacı Gütmeyen Spor Etkinlikleri

ERASMUS+ 2021

| Erasmus+ 2014-2020 / Eski Form | Erasmus+ 2021-2027 / Yeni Form (Yaklaşık olarak karşılığı) |
|---|---|
| KA101 (Okul Eğitimi) | Short-term projects for mobility of learners and staff in school education (KA122 SCH) Okul eğitiminde öğrencilerin ve personelin hareketliliği için kısa vadeli projeler |
| KA102 (Mesleki Eğitim) | Short-term projects for mobility of learners and staff in vocational education and training (KA122 VET) Mesleki eğitim ve öğretimde öğrencilerin ve personelin hareketliliği için kısa vadeli projeler |
| KA104 (Yetişkin Eğitimi) | Short-term projects for mobility of learners and staff in adult education (KA122 ADU) Yetişkin eğitiminde öğrencilerin ve personelin hareketliliği için kısa vadeli projeler |
| KA105 (Gençlik) | Youth participation activities (KA154 YOU) / Gençlik katılım faaliyetleri Mobility of young people (KA152 YOU) / Gençlerin hareketliliği Mobility of youth workers (KA153 YOU) / Gençlik çalışanlarının hareketliliği |
| KA201 (Karma) | Cooperation partnerships in school education (KA220 SCH) Okul Eğitiminde İşbirliği Ortaklıkları |
| KA202 (Mesleki Eğitim) | Cooperation partnerships in vocational education and training (KA220 VET) Mesleki Eğitimde İşbirliği Ortaklıkları |
| KA204 (Yetişkin Eğitimi) | Cooperation partnerships in adult education (KA220 ADU) Yetişkin Eğitimde İşbirliği Ortaklıkları |
| KA205 (Gençlik) | Cooperation partnerships in youth (KA220 YOU) Gençlik alanında İşbirliği Ortaklıkları |
| KA229 (Okul Eğitimi) | |
| Yeni Eklenen Alanlar | |
| Small scale partnerships in school education / Okul eğitiminde küçük ölçekli ortaklıklar (KA 210-SCH) | |
| Small scale partnerships in vocational education and training / Mesleki eğitimde küçük ölçekli ortaklıklar (KA 210-VET) | |
| Small scale partnerships in adult education/ Yetişkin eğitiminde küçük ölçekli ortaklıklar (KA210 ADU) | |
| Small scale partnerships in youth / Gençlik alanında küçük ölçekli ortaklıklar (KA210 YOU) | |
| Bireylerin öğrenme hareketliliği Yüksek öğretim hareketlilik konsorsiyumu için Erasmus akreditasyonu (KA130-HED) | |
| Yetişkin eğitiminde öğrencilerin ve personelin hareketliliği için akredite projeler (KA121-ADU) | |
| Okul eğitiminde öğrencilerin ve personelin hareketliliği için akredite projeler (KA121-SCH) | |
| Mesleki eğitim ve öğretimde öğrenci ve personel hareketliliği için akredite projeler (KA121-VET) | |
| Gençlik hareketliliği için akredite projeler (KA151-YOU) | |
| Yüksek öğretim öğrencilerinin ve personelinin hareketliliği (KA131-HED) | |

OKUL EĞİTİMİ

- **KA120-SCH**

Okul eğitiminde Erasmus akreditasyonu

- **KA 122-SCH**

Okul eğitiminde öğrenci ve personelin hareketliliği için kısa vadeli projeler

- **KA210-SCH**

Okul eğitiminde küçük ölçekli ortaklıklar

- **KA220-SCH**

Okul eğitiminde işbirliği ortaklıkları

MESLEKİ EĞİTİM

- **KA120-VET**
Mesleki eğitim ve öğretimde Erasmus akreditasyonu
- **KA122-VET**
Mesleki eğitim ve öğretimde öğrenci ve personel hareketliliği için kısa vadeli projeler
- **KA210-VET**
Mesleki eğitim ve öğretimde küçük ölçekli ortaklıklar
- **KA220-VET**
Mesleki eğitim ve öğretimde işbirliği ortaklıkları

GENÇLİK

- **KA152-YOU**
Gençlerin hareketliliği
- **KA153-YOU**
Gençlik çalışanlarının hareketliliği
- **KA210-YOU**
Gençlikte küçük ölçekli ortaklıklar
- **KA220-YOU**
Gençlikte işbirliği ortaklıkları

YETİŞKİN EĞİTİMİ

- **KA120-ADU**

Yetişkin eğitiminde Erasmus akreditasyonu

- **KA122-ADU**

Yetişkin eğitiminde öğrencilerin ve personelin hareketliliği için kısa vadeli projeler

- **KA210-ADU**

Yetişkin eğitiminde küçük ölçekli ortaklıklar

- **KA220-ADU**

Yetişkin eğitiminde işbirliği ortaklıkları

Okul Eđitimi Hedefleri

Öđretme ve öğrenmenin Avrupa boyutunu řu yollarla güçlendirmek:

- Kapsayıcılık ve çeşitlilik, hoşgörü ve demokratik katılım değerlerini teşvik etmek
- Paylaşılan Avrupa mirası ve çeşitliliđi hakkında bilgiyi teşvik etmek
- Avrupa çapında profesyonel ađların gelişimini desteklemek

Okul Eđitimi Hedefleri

Okul eđitiminde öğretme ve öğrenmenin kalitesini řu yollarla artırmak:

- Öğretmenlerin, okul liderlerinin ve diđer okul personelinin meslek gelişimini desteklemek
- Yeni teknolojilerin ve yenilikçi öğretim yöntemlerinin kullanımını teşvik etmek
- Okullarda dil öğrenimini ve dil çeşitliliğini geliştirmek
- Öğretim ve okul gelişiminde en yeni uygulamaların paylaşımını ve transferini desteklemek

Okul Eđitimi Hedefleri

Avrupa Eđitim Alanının oluřturulmasına ařađıdakiler yoluyla katkıda bulunmak:

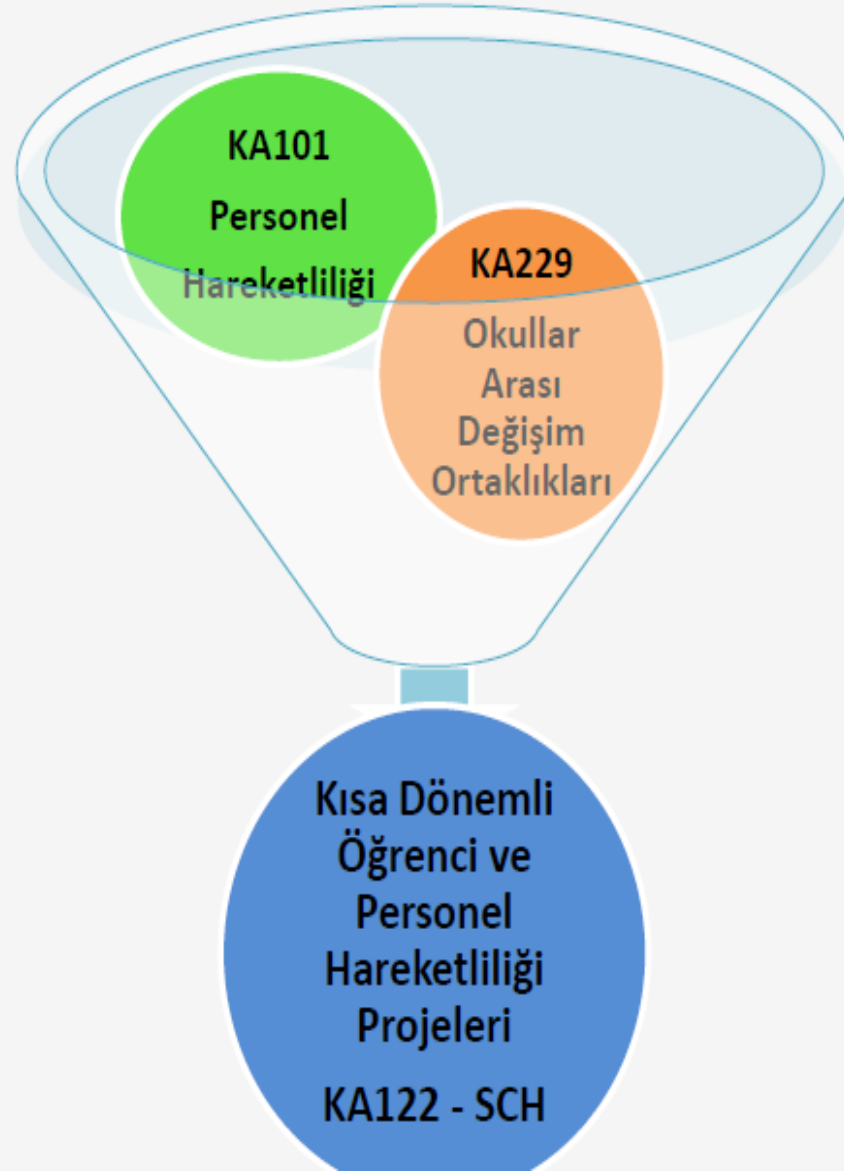
- Okulların sınır ötesi deđiřim ve iřbirliđine girme ve yüksek kalitede gerekleřtirme kapasitesini artırmak (hareketlilik projeleri ile)
- Okul eđitimindeki herhangi bir öđrenci için öđrenme hareketliliđin gereki bir olasılık haline getirmek
- Yurtdıřındaki hareketlilik dönemlerinde öđrencilerin ve personelin öđrenme sonuçlarının tanınmasını teřvik etmek

KA122 (SCH-VET-YOU-ADU)

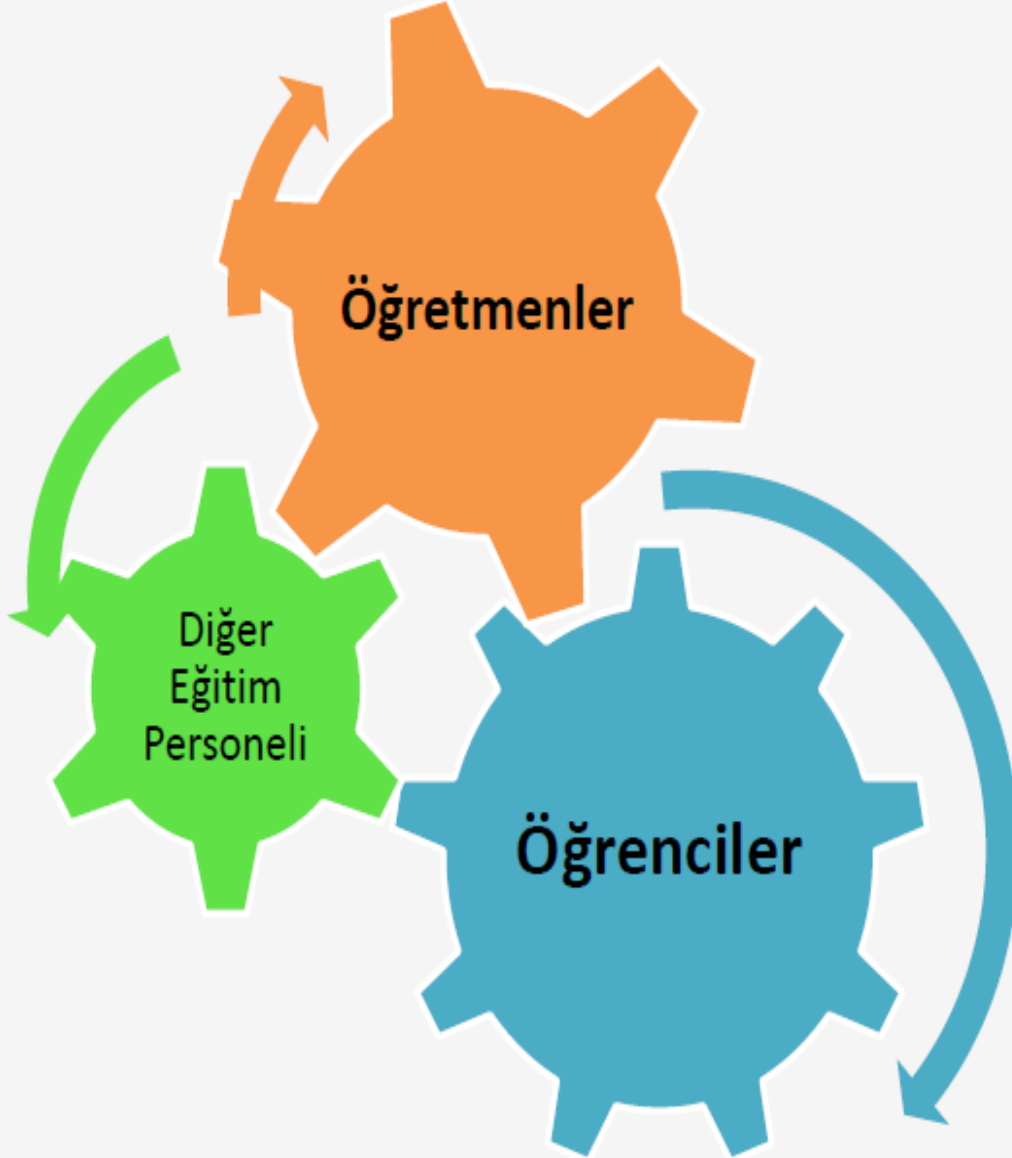
Öğretmenlerin ve diğer okul personelinin hareketliliği

- İşbaşı gözlem (2-60 Gün)
- Öğretmen görevlendirme (2-365 Gün)
- Kurslar ve eğitim (2-30 gün)

KA1 faaliyeti artık öğrenci hareketliliklerini de içeriyor !



Kimler Katılabilir?



- Bireysel katılımcıların, ilgili kurumda çalışıyor ya da kayıtlı olarak öğrenim görüyor olmaları gerekmektedir.
- Hareketliliklere azami 30 katılımcı dahil edilebilir. Hazırlık ziyaretleri ve refakatçiler bu kısıta dahil değildir.

Öğrenci ve Personel Hareketliliğinde Faaliyetler



Fiziksel hareketlilikler sanal hareketlilikler ile harmanlanabilir (karma hareketlilikler).

Başvuru

En geç **11 Mayıs 2021** Brüksel saati ile **12:00:00'**ye kadar başvuru yapılmalıdır.

KA122-SCH kodlu [çevrimiçi başvuru formu](#) doldurulmalıdır.

Proje süresi **6 ay ile 18 ay** arasında olabilir, başvuru aşamasında seçilir.

1 Eylül 2021 ile 31 Aralık 2021 arasında bir başlangıç tarihi seçilebilir.

Aynı teklif çağrısı altında sadece bir başvuru sunulabilir.

Bir kurum, ardışık olarak **5 yıl içinde en fazla 3 kez** hibe alabilir.

- **Bireysel Destek**

- Katılımcı sayısı, faaliyet süresi ve ev sahibi ülkeye göre birim maliyet olarak hesaplanır.
- Standart seyahat için en fazla 2, Yeşil Seyahat için en fazla 4 günlük bireysel destek hibesi yol günleri için de talep edilebilir.

- **Dahil Etme Desteđi**

- Bu kapsama giren katılımcılar için katılımcı başına (**100 Avro**) birim maliyet
- Katılımcıya ait gerekçelendirilmiş ilave masraflar ile diđer hibe kalemlerinde talep edilmediyse refakatçisine ait seyahat ve bireysel destek masraflarını içeren gerçekleşen maliyetleri içerir.

- **Kurs Ücreti**

- Katılımcı başına günlük 80 Avro olarak en fazla 10 gün için talep edilebilir.

- **Dil Desteđi**

- Katılımcı başına 150 Avro'dur. Sadece uzun dönemli öğrenci hareketliliđi faaliyeti için talep edilebilir.

- **İstisnai Masraflar:**

- Uzak bölgelere yapılan ve standart seyahat maliyetleri ile karşılanamayan, yüksek seyahat maliyeti için talep edilebilir.
- Gerçekleşen uygun maliyetin %80'ini kapsar.

Kısa Dönemli Öğrenci ve Personel Hareketliliği Projeleri

Diğer faaliyetlerde ;

- **Diğer faaliyetler için uygun katılımcılar** (Program Ülkelerinden olmak şartıyla):
 - uzman ev sahipliği için okul eğitimi alanında uzman kişiler;
 - öğretmen ev sahipliği faaliyeti için eğitimi devam eden ya da mezuniyeti üzerinden 12 ay geçmemiş mezun öğretmen adayları;
 - hazırlık ziyareti için personel hareketliliği için uygunluk şartlarını taşıyan kişiler.
- Öğretmen ve eğitimci ev sahipliği için ev sahibi kurum **100 Avro** kurumsal destek hibesi alır. Seyahat ve bireysel destek hibesi öğretmeni gönderen kurum tarafından karşılanır.
- Uzman ev sahipliği ile öğretmen ve eğitimci ev sahipliğinde faaliyet ev sahibi kuruluşta gerçekleştirilir.
- Hazırlık ziyareti, kurs faaliyeti için yapılamaz. En fazla 3 katılımcı olabilir.

Kısa Dönemli Öğrenci ve Personel Hareketliliği Projeleri - Faaliyetler

Personel hareketliliği faaliyetlerinde;

- Kurs için kişi başı kurumsal destek **100 Avro**;
- Öğretme görevlendirilmesi ve işbaşı izleme faaliyetlerinde kişi başı kurumsal destek **350 Avro**'dur.

Öğrenci hareketliliği faaliyetlerinde;

- Öğrenci gruplarının hareketliliğinde bir grupta en az **2 öğrenci** ve uygun sayıda refakatçi olmalıdır. En az **2 Program Ülkesinden öğrencileri** içermelidir. Katılımcı başına **100 Avro** olmak üzere toplam kurumsal destek en fazla **1000 Avro**'dur .
- Ev sahibi kurum **okul** olmalıdır.
- **Kısa ve uzun dönemli öğrenci hareketlilikleri** bireyseldir. Kısa dönem için öğrenci başına **350 Avro**, uzun dönem için **500 Avro** kurumsal destek verilir.
- Tek yönlü olabileceği gibi hibe alan bir ev sahibi kuruluşla karşılıklı olarak da yapılabilir.

KA122 (SCH-VET-YOU-ADU)

Öğrenci hareketliliği

- 2 veya daha fazla okul öğrencisinin grup hareketliliği (2-30 gün)
- Öğrencilerin kısa süreli öğrenme hareketliliği (10-29 gün)
- Öğrencilerin uzun süreli öğrenme hareketliliği (30-365 gün)

KA122 (SCH-VET-YOU-ADU)

Diğer Faaliyetler

- Davetli uzman (2-60 gün)
- Eğitimde eğitimci ve öğretmenleri ağırlama (10-365 gün)
- Hazırlık ziyaretleri (max. 3 katılımcı)

KA122

- Konsorsiyum yok. Sadece kendi kurumunuz adına başvuru yapılabilir.
- Kurs, işbaşı gözlem, öğretme görevlendirmesi, uzman davet etme gibi faaliyet seçeneklerinin yanında, öğrenci gruplarının hareketliliği de yapılabilir.
- Bütçe; seçilecek faaliyet, eğitim günleri sayısı, katılımcı sayısı gibi seçeneklere göre değişebilir.
- Süre 6 aydan başlıyor. Faaliyet sayısı ve türüne göre yapılacak planlamalar projenin süresini belirler.
- Maksimum 30 katılımcı
- 5 yıl içerisinde 3 hibe alınabilir.

Ka122-SCH Okul Eđitimi Alanı

Başlangıç tarihi 01-09-2021 – 31-12-2021

- 1. Proje Uygunluđu, İlgililik (maks. 30 puan)
- 2. Proje tasarımının kalitesi (max. 40 puan)
- 3. Takip faaliyetlerinin kalitesi (maks. 30 puan)

Puanlama

- En az 60 puan
- Her kriterin en az yarısı alınmalı

Ka122-SCH Okul Eğitimi Alanı

- **Hareketlilik:** 1 koordinatör ve en az 1 diğer kuruluş
- **Ortaklık yapısı:** kurs merkezi, okul olabilir.
- **Hareketlilikler**
- **Öğretmenler için;**
 - İş gölgeleme –İşbaşı gözlem (2 gün -60 gün)
 - Öğretmen görevlendirmesi (2 gün -365 gün)
 - Kurs ve eğitim (2 -30 gün)
- **Ücret:** Kişi başı 10 güne kadar kurs ücreti, max. 800 Avro, günlük kurs ücreti 80 Avro.

Ka122-SCH Okul Eğitimi Alanı

Öğrenciler için

Öğrencilerin katılacağı hareketlilikte ortak okul olmalı. Öğrenciler okuldaki faaliyetlere katılıp, eğitim alırlar.

- **Okul öğrencilerinin grup hareketliliği** (2 - 30 gün, grup başına en az 2 öğrenci)
- **Öğrencilerin kısa süreli öğrenme hareketliliği** (10 - 29 gün)
- **Öğrencilerin uzun vadeli öğrenme hareketliliği** (30 - 365 gün)

Öğrenci hareketliliğinde refakatçi bulunur.

- Her 5 öğrenciye 1 öğretmen tavsiye edilir.
- Uzman davet etme seçeneği var, program rehberine göre uzmanların davet edilmesi önemli.
- Öğretmen ağırlama seçeneği mevcut ancak bu faaliyetin bütçesi bulunmamakta. Ev sahibi ortak karşılanmakta.

Bütçe

Öğrenciler için

- **Kurumsal Destek:** Birim maliyeti 100-350 Avro
- **Seyahat:** Varış ülkesine bağlı olarak birim maliyetler üzerinden hesaplanır.
- **Bireysel Destek:** Varış ülkesine bağlı olarak birim maliyetler üzerinden hesaplanır.
- **Hazırlık Ziyareti:** Katılımcı başı 575 Avro *(En fazla 3 katılımcı)*
- **Kurs Ücreti:** 80 Avro Kişi Başı *(Bir kişi için max.800 Avro, 10 Gün)*
- **Dilsel Destek:** Katılımcı başına 150 Avro
- **İstisnai Maliyetler:** Pahalı seyahat vs.
- **İçerme desteği:** Katılımcı başına 100 Avro

Erasmus+ Ana Eylem 2

KA2
İşbirliği İçin Ortaklıklar
(Partnership for Cooperation)

Küçük Ölçekli Ortaklıklar
(Small Scale Partnerships)
KA210-SCH

İşbirliği Ortaklıkları
(Cooperation Partnerships)
KA220-SCH

KA2 İşbirliđi İin Ortaklıklar

Ama;

- Kurumsal kapasite artışı iin farklı lekteki kurum kuruluşlar arasında uluslar arası işbirliđi yapılması;
- Yerel, bölgesel ve ulusal düzeyde yeniliki uygulamaların geliştirilmesi, transfer edilmesi ve/veya uygulanması;
- Yüksek kaliteli yeniliki ıktılar üretilmesi.

Ortaklık projeleri uygulanırken Erasmus+'ın yeni öncelik alanları **sürdürülebilir çevre; dahil etme ve çeşitlilik ile dijital boyut** proje aşamalarında dikkate alınmalıdır.

KA2 - Yatay Öncelikler

2021 Teklif Çağrısı kapsamında sunulan KA2 başvurularının yatay ve/veya sektöre özgü önceliklerden en az birini ele alması gerekir.

Tüm sektörler için yatay öncelikler:

- Eğitim, öğretim, gençlik ve sporun her alanında dahil etme ve çeşitlilik;
- Çevre ve iklim değişimi ile mücadele;
- Dijital hazırlık ve esneklik kapasitesinin artırılması yoluyla dijital dönüşüm;
- Ortak Değerler ve sivil katılım.

KA2- Sektörel Öncelikler

Okul Eğitime özgü öncelikler:

- Dezavantajlarla, erken okul terki ile ve düşük temel becerilerle mücadele edilmesi;
- Öğretmenlerin ve diğer eğitim profesyonellerinin desteklenmesi; anahtar yeterliliklerin geliştirilmesi;
- Dil öğrenimi ve öğretiminde yenilikçi yaklaşımların teşvik edilmesi;
- STEM ve STEAM yaklaşımlarının güçlendirilmesi;
- Erken çocukluk eğitimi ve bakımı sistemlerinin kalitesinin artırılması;
- Ulus-ötesi öğrenme çıktılarının tanınması.

ANA EYLEM 2
KÜÇÜK ÖLÇEKLİ ORTAKLIKLAR
KA210-SCH

Kimler Başvurabilir?

- Eğitim, öğretim ve gençlik alanlarında faaliyet gösteren ve tüzel kişiliğe sahip tüm kamu ya da özel kurum ya da kuruluşlar Küçük Ölçekli Ortaklıklara başvuru yapabilir ya da bir başvuruda ortak olarak yer alabilirler.
- **Ortaklık bünyesindeki tüm kurum/kuruluşlar adına koordinatör kurum tarafından başvuru sunulur.**
- Ortaklık yapısı başvuru aşamasında belirlenmiş olmalıdır ve **en az 2 farklı Program Ülkesinden en az 2 kurum/kuruluş** içermelidir.

Küçük Ölçekli Ortaklıklar (KA210-SCH)

Amaç;

Erasmus+ deneyimi az olan ya da hiç olmayan kurum/kuruluşlara ve onların katılımcılarına kurumsal kapasiteleri ve deneyimleri doğrultusunda uluslar arası işbirliği yapma fırsatı sunmak.

- İşbirliği Ortaklıklarına nazaran daha kısa süreli ve daha düşük bütçelidir.
- Daha basit koşullarla Programa ilk kez başvuracaklar için kolaylıklar sağlamaktadır.

Başvuru

Başvurular için **2 ayrı başvuru dönemi** bulunmaktadır.

KA210-SCH kodlu [çevrimiçi başvuru formu](#) doldurulmalıdır.

Proje süresi **6 ay ile 24 ay** arasında olabilir, başvuru aşamasında seçilir.

Aynı teklif çağrısı döneminde aynı ortaklarla sadece bir başvuru yapılabilir.

Tüm ortaklar Program Ülkelerinden olmalıdır. En az 2 farklı Program Ülkesinden en az 2 kurum/kuruluş içermelidir.

Başvuru en az bir yatay veya sektöre özgü önceliği ele almalıdır.

Kimler Katılabilir?

- Projede yer alan kurumlardaki okul öğrencileri, profesyoneller, eğitimciler, okul eğitimi alanında çalışanlar.
- Bireysel katılımcıların, ilgili kurumda çalışıyor ya da öğrenim görüyor olmaları gerekmektedir.

Başvuru Dönemleri

KA210-SCH için **2 ayrı başvuru dönemi** bulunmaktadır:

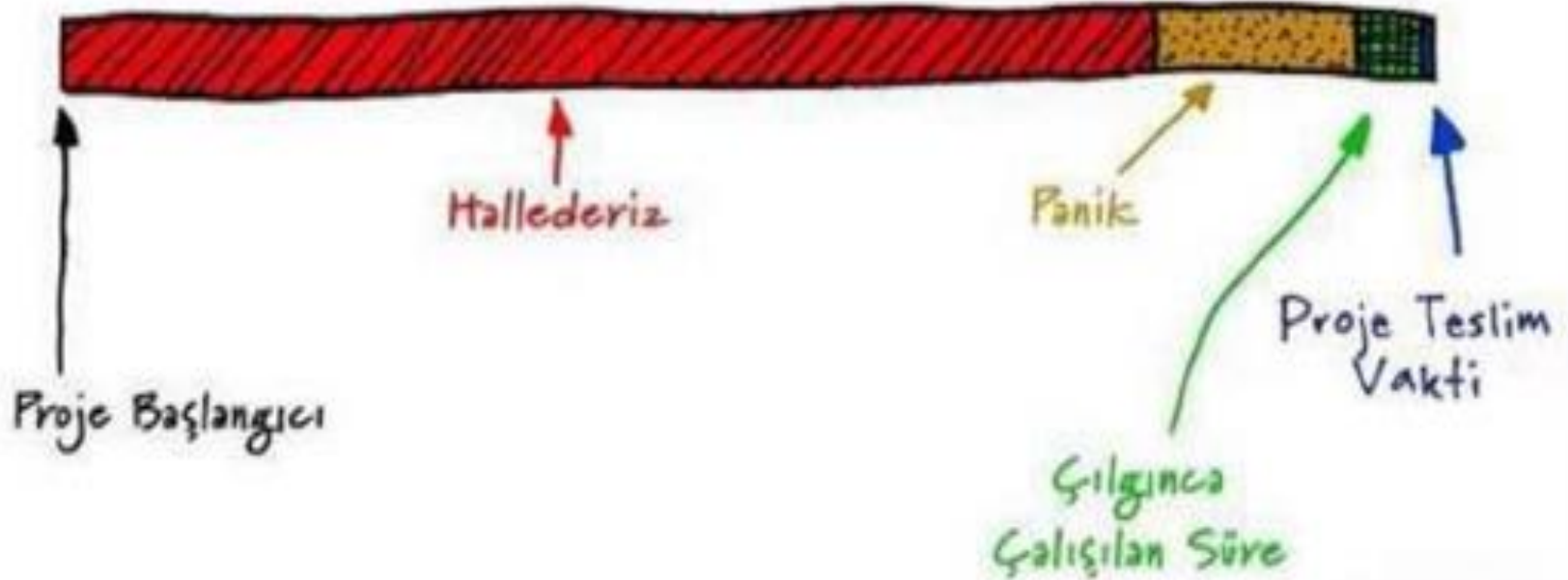
- 1 Kasım 2021 ile 28 Şubat 2022 tarihleri arasında başlayacak projeler için:
en geç **20 Mayıs 2021** tarihinde Brüksel saati ile **12:00:00**
- 1 Mart 2022 ile 31 Mayıs 2022 tarihleri arasında başlayacak projeler için:
en geç **03 Kasım 2021** tarihinde Brüksel saati ile **12:00:00**

Linkler:

- **Türkiye Ulusal Ajansı:** <https://www.ua.gov.tr/>
- **AB Giriş (Eski Adı ECAS):** <https://webgate.ec.europa.eu/cas/login>
- **Organizasyon Kayıt:** <https://webgate.ec.europa.eu/erasmus-esc/organisation-registration/screen/home>
- **Başvuru Formu:** <https://webgate.ec.europa.eu/erasmus-esc/index/>
- **Turna:** <https://turna.ua.gov.tr/turna/Giris.jsp>
- **European Skills Agenda:** Avrupa Becerileri Gündemi
<https://ec.europa.eu/social/main.jsp?catId=1223&langId=en>
- **AB 2025 Vizyon Belgesi:** <https://ec.europa.eu/cyprus/news/20171114%20>

SÜREÇ

PROJELERDE YARATICI SÜREÇ



KATILIMINIZ İÇİN TEŞEKKÜRLER

Yardıım ve destek için:

**Çorum İl Milli Eğitim Müdürlüğü
AR-GE Birimi
Erasmus+**

**Hasan BAYRAM
0 505 626 50 79**

**Mehmet BİÇER
0 530 123 79 19**

**Galip Devrim ÇAĞLAYAN
0 532 693 04 40**